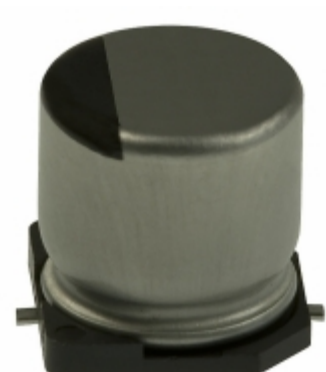


## EEE-1CA331P



Obrázky jsou pouze orientační.  
Podrobné informace o produktu naleznete v části Technické údaje produktu.  
**Koupit EEE-1CA331P s důvěrou od Component-World.HK, 1 rok záruka**

**Panasonic**

**Part Number:** [EEE-1CA331P](#)

**Výrobce:** [Panasonic](#)

**Popis:** CAP ALUM 330UF 20% 16V SMD

**Datový list:** [S Series, Type V](#)

[Aluminum Elect Caps, Part Number System](#)

**RoHS Status:** Bez olova / V souladu RoHS

**Ship From:** Hong Kong

**Shipment Way:** DHL/Fedex/TNT/UPS/EMS

[Request For Quotation](#)

### PARAMETR PRODUKTU

<b>Part Number</b>	EEE-1CA331P	<b>Výrobce</b>	<a href="#">Panasonic</a>
<b>Popis</b>	CAP ALUM 330UF 20% 16V SMD	<b>Stav volného vedení / RoHS</b>	Bez olova / V souladu RoHS
<b>Dostupné množství</b>	435805 pcs	<b>Datový list</b>	<a href="#">S Series, Type V</a> <a href="#">Aluminum Elect Caps, Part Number System</a>
<b>Kategorie</b>	<a href="#">Kondenzátory</a>	<b>Napětí - Jmenovitá</b>	16V
<b>Tolerance</b>	±20%	<b>Povrchová montáž Land Velikost</b>	0.406" L x 0.406" W (10.30mm x 10.30mm)
<b>Velikost / Rozměry</b>	0.394" Dia (10.00mm)	<b>Série</b>	S
<b>Ripple Current @ Low Frequency</b>	380mA @ 120Hz	<b>Ripple Current @ Vysoká frekvence</b>	646mA @ 10kHz
<b>hodnocení</b>	AEC-Q200	<b>Polarizace</b>	Polar
<b>Obal</b>	Tape & Reel (TR)	<b>Paket / krabice</b>	Radial, Can - SMD
<b>Ostatní jména</b>	EEE1CA331P PCE3887TR	<b>Provozní teplota</b>	-40°C ~ 85°C
<b>Typ montáže</b>	Surface Mount	<b>Úroveň citlivosti na vlhkost (MSL)</b>	1 (Unlimited)
<b>Výrobní standardní doba výroby</b>	21 Weeks	<b>Životnost @ Temp.</b>	2000 Hrs @ 85°C
<b>Rozestup vývodů</b>	-	<b>Stav volného vedení / RoHS</b>	Lead free / RoHS Compliant
<b>Výška - Sedící (Max)</b>	0.402" (10.20mm)	<b>ESR (Equivalent Resistance Series)</b>	-
<b>Detailní popis</b>	330µF 16V Aluminum Electrolytic Capacitors Radial, Can - SMD 2000 Hrs @ 85°C	<b>kapacitní</b>	330µF
<b>Aplikace</b>	Automotive		

Component-World.com je spolehlivý distributor elektronických součástek. Specializujeme se na všechny elektronické komponenty řady Panasonic. Máme 435805 kusy Panasonic EEE-1CA331P na skladě dostupných. Vyžádejte si citát z distributora součástí elektroniky na Component-World.com, náš prodejní tým vás bude kontaktovat do 24 hodin.

RFQ Email: [info@Components-World.com](mailto:info@Components-World.com)

### SOUVISEJÍCÍ PRODUKTY

	<b>Část#:</b> <a href="#">EEE-1CA331UAP</a>	<b>Výrobci:</b> <a href="#">Panasonic</a>	<a href="#">Dotaz</a>
	<b>Popis:</b> CAP ALUM 330UF 20% 16V SMD		
	<b>Část#:</b> <a href="#">EEE-1CA471P</a>	<b>Výrobci:</b> <a href="#">Panasonic</a>	<a href="#">Dotaz</a>
	<b>Popis:</b> CAP ALUM 470UF 20% 16V SMD		
	<b>Část#:</b> <a href="#">EEE-1CA470SP</a>	<b>Výrobci:</b> <a href="#">Panasonic</a>	<a href="#">Dotaz</a>
	<b>Popis:</b> CAP ALUM 47UF 20% 16V SMD		
	<b>Část#:</b> <a href="#">EEE-1CA221XAP</a>	<b>Výrobci:</b> <a href="#">Panasonic</a>	<a href="#">Dotaz</a>
	<b>Popis:</b> CAP ALUM 220UF 20% 16V SMD		
	<b>Část#:</b> <a href="#">EEE-1CA330WR</a>	<b>Výrobci:</b> <a href="#">Panasonic</a>	<a href="#">Dotaz</a>
	<b>Popis:</b> CAP ALUM 33UF 20% 16V SMD		
	<b>Část#:</b> <a href="#">EEE-1CA470WAR</a>	<b>Výrobci:</b> <a href="#">Panasonic</a>	<a href="#">Dotaz</a>
	<b>Popis:</b> CAP ALUM 47UF 20% 16V SMD		
	<b>Část#:</b> <a href="#">EEE-1CA331UP</a>	<b>Výrobci:</b> <a href="#">Panasonic</a>	<a href="#">Dotaz</a>
	<b>Popis:</b> CAP ALUM 330UF 20% 16V SMD		
	<b>Část#:</b> <a href="#">EEE-1CA220WR</a>	<b>Výrobci:</b> <a href="#">Panasonic</a>	<a href="#">Dotaz</a>
	<b>Popis:</b> CAP ALUM 22UF 20% 16V SMD		
	<b>Část#:</b> <a href="#">EEE-1CA470WR</a>	<b>Výrobci:</b> <a href="#">Panasonic</a>	<a href="#">Dotaz</a>
	<b>Popis:</b> CAP ALUM 47UF 20% 16V SMD		
	<b>Část#:</b> <a href="#">EEE-1CA470NP</a>	<b>Výrobci:</b> <a href="#">Panasonic</a>	<a href="#">Dotaz</a>
	<b>Popis:</b> CAP ALUM 47UF 20% 16V SMD		
	<b>Část#:</b> <a href="#">EEE-1CA471AP</a>	<b>Výrobci:</b> <a href="#">Panasonic</a>	<a href="#">Dotaz</a>
	<b>Popis:</b> CAP ALUM 470UF 20% 16V SMD		
	<b>Část#:</b> <a href="#">EEE-1CA221UAP</a>	<b>Výrobci:</b> <a href="#">Panasonic</a>	<a href="#">Dotaz</a>
	<b>Popis:</b> CAP ALUM 220UF 20% 16V SMD		
	<b>Část#:</b> <a href="#">EEE-1CA331AP</a>	<b>Výrobci:</b> <a href="#">Panasonic Electronic Components</a>	<a href="#">Dotaz</a>
	<b>Popis:</b> CAP ALUM 330UF 20% 16V SMD		
	<b>Část#:</b> <a href="#">EEE-1CA330WAR</a>	<b>Výrobci:</b> <a href="#">Panasonic</a>	<a href="#">Dotaz</a>
	<b>Popis:</b> CAP ALUM 33UF 20% 16V SMD		
	<b>Část#:</b> <a href="#">EEE-1CA221XP</a>	<b>Výrobci:</b> <a href="#">Panasonic</a>	<a href="#">Dotaz</a>
	<b>Popis:</b> CAP ALUM 220UF 20% 16V SMD		
	<b>Část#:</b> <a href="#">EEE-1CA470AP</a>	<b>Výrobci:</b> <a href="#">Panasonic</a>	<a href="#">Dotaz</a>
	<b>Popis:</b> CAP ALUM 47UF 20% 16V SMD		
	<b>Část#:</b> <a href="#">EEE-1CA471UAP</a>	<b>Výrobci:</b> <a href="#">Panasonic</a>	<a href="#">Dotaz</a>
	<b>Popis:</b> CAP ALUM 470UF 20% 16V SMD		
	<b>Část#:</b> <a href="#">EEE-1CA221P</a>	<b>Výrobci:</b> <a href="#">Panasonic</a>	<a href="#">Dotaz</a>
	<b>Popis:</b> CAP ALUM 220UF 20% 16V SMD		
	<b>Část#:</b> <a href="#">EEE-1CA220WAR</a>	<b>Výrobci:</b> <a href="#">Panasonic</a>	<a href="#">Dotaz</a>
	<b>Popis:</b> CAP ALUM 22UF 20% 16V SMD		
	<b>Část#:</b> <a href="#">EEE-1CA221UP</a>	<b>Výrobci:</b> <a href="#">Panasonic</a>	<a href="#">Dotaz</a>
	<b>Popis:</b> CAP ALUM 220UF 20% 16V SMD		

### Související klíčová slova pro EEE-1CA331P

Panasonic EEE-1CA331P.	EEE-1CA331P distributor	EEE-1CA331P dodavatel	EEE-1CA331P Cena
EEE-1CA331P Stáhnout datasheet.	EEE-1CA331P Datasheet.	EEE-1CA331P Stock.	koupit EEE-1CA331P.
Panasonic EEE-1CA331P.	Panasonic - Consumer Division EEE-1CA331P.	Panasonic - Consumer Electronics Corp. EEE-1CA331P.	Panasonic Battery Group EEE-1CA331P. Panasonic Electric Works - ACSD EEE-1CA331P.
Panasonic Electronic Components - Semiconductor Pr EEE-1CA331P.	Panasonic - ATG EEE-1CA331P. Panasonic Electric Works EEE-1CA331P.	Panasonic - BSG EEE-1CA331P. Panasonic Electronic Components EEE-1CA331P.	Panasonic - DTG EEE-1CA331P. Panasonic Industrial Automation Sales EEE-1CA331P.
Panasonic Semiconductor EEE-1CA331P.			

